



L'Amical

Journal de l'Amicale des diabétiques des Hôpitaux
Notre-Dame et Maisonneuve-Rosemont

Je vous souhaite un merveilleux printemps,
un été chaleureux, rempli de douceur

Volume 15, no 1 / Mars, Avril 2011



Mot du Président

Avis de convocation à l'Assemblée générale
et Convocation à une Séance publique
d'information

Cours d'Aquaforme, mise en forme, natation
Conseil d'administration et liens importants

Merci aux bénévoles

Merci journal par courriel

Renouvellement et don


Services et activités



À ne pas manquer :

Conférences 2010-2011

Soirée de quilles le 7 mai 2011



2065, rue Alexandre de Sève,
9e étage, local Z-9903-4
Montréal (Québec)
H2L 2W5

Tél. : (514) 890-8000 poste 25358

amicale.diabetique.chum@ssss.gouv.qc.ca
www.amicaledesdiabetiques.com

Mot du Président,

Bonjour membres de l'Amicale des diabétiques des Hôpitaux Notre-Dame et Maisonneuve-Rosemont. Une autre année bien remplie s'achève et elle fut palpitante et très bien appréciée par vous à ce que j'ai pu constater lors de plusieurs rencontres durant les conférences ou les autres activités.

Parlant d'activités, deux très importantes restent à venir l'Assemblée générale et notre Soirée de Quilles. Pour l'Assemblée générale, nous comptons sur votre présence afin de nous indiquer vos préoccupations et vos désirs pour le futur de notre Association car sans vos commentaires et suggestions nous ne serions pas aussi renseignés sur notre maladie et nous n'aurions pas aussi plein de petits trucs pour arriver à bien contrôler notre diabète. Il y aura aussi durant cette Assemblée, l'élection des membres du Conseil d'administration et il est important pour nous de vous voir nombreux car cela est un encouragement autant pour les directeurs sortants et que pour ceux qui seront élus parce que votre présence est significative.

Notre soirée de Quilles aura lieu le samedi 7 mai, au Centre de quilles Moderne, tout prêt du métro l'Assomption. Durant cette soirée, il y aura du plaisir, des tirages de prix de présence et des prix pour les meilleurs pointages sans oublier les moins habitués à ce jeu.

Avez-vous jeté un coup d'œil à votre site Web : amicaledesdiabetiques.com? Celui de l'Amicale sur lequel beaucoup d'informations vous sont transmises et aussi des liens vers d'autres sites qui peuvent vous donner de précieux renseignements et de bons conseils.

En terminant, je ne voudrais pas oublier tous nos précieux bénévoles qui se donnent corps et âmes pour vous par leur générosité de temps lors des cliniques de dépistages, de l'ensachage du journal pour ceux qui désirent recevoir le journal par la poste, qui utilisent leurs voitures pour diverses commissions nécessaires pour nos différentes activités et autres services qui vous sont offerts. À tous ces précieux bénévoles, je tiens à les remercier chaleureusement.

Un Merci à tous pour votre présence et votre aide durant cette dernière année que nous venons de passer ensemble.

Pierre Boileau



Vos administrateurs 2010-2011

Pierre Boileau, président
Denis Cadotte, vice-président
Jean-Pierre Desroches, trésorier
Marguerite Daoust, secrétaire

Administrateurs

Gérard Bonin
Hervé Germain



DES LIENS DES PLUS INTERESSANTS

Diabète Québec :
www.diabete.qc.ca

Amicale des diabétiques :
www.amicaledesdiabetiques.com

**Il ne faut pas oublier l'importance
d'un examen annuel de vos yeux.**

RD les Laboratoires de la Rétine :
www.laboratoiresdelaretine.com



« Je ne sais plus si j'ai déjà injecté mon insuline ou pas. »

Maintenant, votre stylo-injecteur garde en mémoire vos injections.



Voici le stylo-injecteur qui enregistre la date, l'heure et la quantité d'insuline administrée lors des 16 dernières injections.

Parfois, quand on est distrait par quelque chose on ne se rappelle plus si on a fait son injection d'insuline. Le nouveau stylo réutilisable HumaPen® MEMOIR^{MC} enregistre automatiquement la date, l'heure et la quantité d'insuline administrée lors des 16 dernières injections¹. Ainsi, vous avez la confiance et l'assurance dont vous avez besoin pour gérer votre insulinothérapie.

- ▶ Demandez à votre médecin ou à votre infirmière enseignante si le stylo HumaPen® MEMOIR^{MC} vous convient. Visitez le www.monstyloLilly.com ou téléphonez au 1-888-545-5972 (du lundi au vendredi de 8 h à 17 h, HNE).

HumaPen
MEMOIR^{MC}

Révisé en : 1. Guide de l'utilisateur du stylo HumaPen® MEMOIR^{MC}, © Lilly Canada Inc., 4 mars 2009.
HumaPen® est une marque déposée de Eli Lilly and Company, excepté l'insuline.
MEMOIR^{MC} est une marque de Eli Lilly and Company, excepté l'insuline.
© 2010, Eli Lilly and Company. Tous droits réservés.



Lilly

POUR AVOIR LE DROIT DE VOTER À L'ASSEMBLÉE GÉNÉRALE

Vous devez renouveler, si la date d'expiration, sur votre carte de membre est échuë ou près de l'être. Pour les nouveaux membres qui ont eu une adhésion gratuite d'une période d'un an à Diabète Québec ainsi qu'à l'Amicale durant la première année vous n'avez pas à renouveler votre abonnement. Si vous n'avez plus votre carte de membre et que vous ignorez la date d'expiration de cet abonnement, vous aurez ces informations en nous téléphonant au bureau 514-890-8000 poste 25358 MERCI À VOUS TOUS !

Fondée en 1989, à des fins purement charitables et philanthropiques, l'Amicale des diabétiques est basée sur le bénévolat. Elle est un organisme privé à but non lucratif et offre des services d'éducation, d'information et d'entraide à ses membres ainsi qu'à leur entourage.

Formulaire d'adhésion, de renouvellement ou de modifications

Cotisation de 20\$ annuellement.

Nouvelle adhésion

Renouvellement

Modifications

Diabétique de type 1

Date de naissance : _____

Diabétique de type 2

Année du diagnostic : _____

Diabète de grossesse

No membre : _____

Conjoint(e) de personne diabétique

Parent d'enfant(s) diabétique(s)

Affiliée à Diabète Québec 061- 60542

Nom M Mme : _____

Prénom : _____

Adresse : _____

Ville : _____ code p. _____

Tél. résidence : _____

Tél. bureau : _____

Courriel : _____

Oui, je veux recevoir le Journal L'Amical par courriel

Abonnement Revue Plein Soleil : français anglais

Signature : _____ **Date** _____

Profession : _____ Loisirs : _____

L'Amicale respecte votre droit à la confidentialité. Elle ne loue pas et ne vend pas sa liste de membres à d'autres entreprises ou organisations.

ON S'OCCUPE DE VOUS!

**Clientèle diabétique: orthèses et chaussures
spécialisées disponibles pour vous!**

Orthèses plantaires

Orthèses de corps

Chaussures sur mesure

Chaussures orthopédiques

Bas de contention

Évaluation complète
GRATUITE

À votre service depuis 43 ans

Plus de 40 succursales à travers le Québec



langelier-lanoue.com
514.385.6333
10 660 Lajeunesse, MONTRÉAL



LABORATOIRE
**LANGELIER
LANOUE**
ORTHÈSES, PROTHÈSE ET CHAUSSURES



Au printemps, du nouveau à l'Amicale, des cours de natation.

Pour tous ceux et celles qui ne sont pas à l'aise dans une piscine et qui veulent vaincre leur peur en douceur avec la collaboration de Jaime Richard, oui celle qui donne nos cours d'aquaforme depuis le printemps 2008!

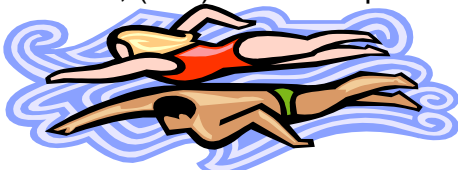
Elle a toutes les qualifications requises mais surtout elle est vraiment très empathique et très généreuse envers les membres de l'Amicale. Par son calme, sa façon bien à elle d'enseigner sa technique, elle a le don de rassurer et d'encourager les participants.

Ces cours de natation, d'une heure, coûteront 46 \$ pour 11 cours et vous seront offerts

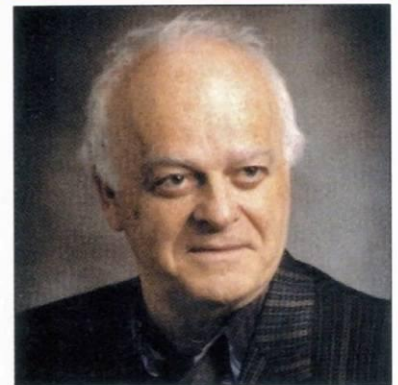
Les mercredis du 13 avril au 22 juin, de 9 à 10h

au SS du Pavillon Mailloux de l'Hôpital Notre-Dame

Pour vous y inscrire, (514) 890-8000 poste 25358



Sutton



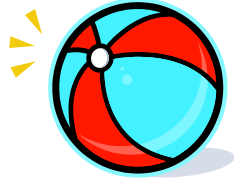
ROBERT LEMIEUX
*Agent immobilier affilié
groupe sutton - clodem inc.
courtier immobilier agréé
9515, boul. Lasalle
Lasalle, QC H8R 2M9*

Cellulaire : (514) 708-4084
rlmieux@sutton.com

www.sutton.com

FRANCHISÉ INDÉPENDANT ET AUTONOME DE GROUPE SUTTON QUÉBEC

Aquaforme !!! Aquafun !!!



Piscine Sous-sol du Pavillon Mailloux de l'Hôpital Notre-Dame du CHUM

Les lundis 11 avril au 20 juin
9 cours 38 \$

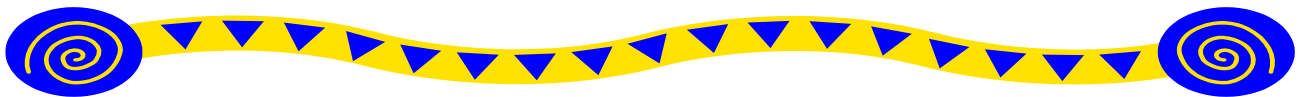
Les mercredis 13 avril au 22 juin
11 cours 46 \$

2 fois par semaine 80 \$

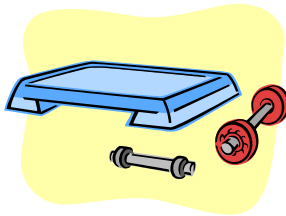
Facilement accessible grâce à l'escalier
qui descend dans la piscine

(514) 890-8000 poste 25358

Jaime Richard, monitrice et sauveteur national vous attend pour vous faire bouger à votre rythme !
Inscription en tout temps : (514) 890-8000 poste 25358



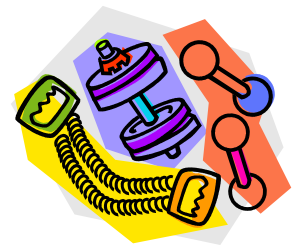
Mise en forme douce



Nouvelle session du Printemps 2011

Au Gymnase du Pavillon Mailloux, 1^{er} étage

Les jeudis : 13 :30
Du 7 avril au 23 juin
12 cours 50 \$



Avec l'excellente collaboration de Michel Lepage, éducateur physique

Nos cours de mise en forme deviennent de plus en plus populaires car Michel Lepage varie et adapte les exercices afin que tous y participent et en ressentent les bienfaits.

Au printemps, n'est-ce pas la saison favorite pour sortir dehors?
C'est ce que Michel vous propose lorsque la température est adéquate.
WOW, faire des exercices pour tonifier vos muscles mais en plein air.

Pour vous y inscrire : (514) 890-8000 poste 25358

La puissance du savoir.

The Power of Knowing.

OneTouch® UltraMini®
maintenant avec
SmartCode25™

NOUVEAU!

Exactitude sans effort – élimine
la nécessité de l'étalonnage manuel!

Lecteur OneTouch® UltraMini® avec
SmartCode25™ **GRATUIT** à l'achat de
100 bandelettes de test OneTouch®
Ultra® bleues.*



OneTouch® UltraMini®
Now with SmartCode25™

NEW!

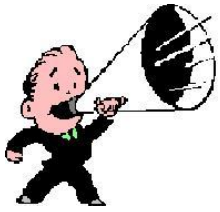
Effortless accuracy – eliminates
the need for manual coding!

FREE OneTouch® UltraMini® Meter with SmartCode25™
with the purchase of 100 OneTouch® Ultra® Blue Test Strips.*

ONETOUCH

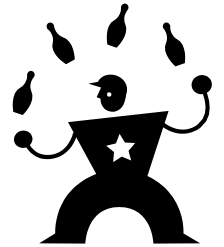


* Certaines conditions s'appliquent. Voir un magasin pour plus de détails. Limite de 1 par client, tant qu'il y en a. Offre valide pour les lecteurs sélectionnés uniquement. / Some restrictions apply. See in-store for details. Limit 1 per customer, while supplies last. Offer valid only on selected meters. / Las marcas de comercio appartennent a Johnson & Johnson y sus filiales. Todos los derechos reservados. / Trademarks owned by Johnson & Johnson and used under license. © 2011 Produits médicaux LifeScan Canada, Burnaby, C-B. V9C 6R8 / LifeScan Corporation, Burnaby, BC V9C 6R8. AW091-145A 01/11



Soirée de quilles

de l'Amicale des diabétiques
des Hôpitaux Notre-Dame
et Maisonneuve-Rosemont



Samedi 7 mai 2011 à 18 :30 / 17 \$ du billet
Il faut absolument réserver vos billets au
(514) 890-8000 poste 25358
AVANT LE 16 AVRIL



Coupon-réponse

Nombre de billets _____ Chèque à l'ordre de l'Amicale des diabétiques

Nom _____

Prénom _____

Adresse _____

Ville _____ Code postal _____

Tél. : () _____ Date _____

Centre de quilles Moderne, boul l'Assomption, près du métro

*Dr Nicole Paquette,
m.d., c.s.p.q., f.r.c.p. (c)
Dermatologue*

12905 est, rue Sherbrooke, suite 205
Montréal (Qué.) H1A 1B9
Tél. : (514) 640-4848



**NOUS VOULONS SOULIGNER ET VOUS FAIRE CONNAÎTRE
LA GÉNÉROSITÉ DE NOS NOMBREUX COMMANDITAIRES
CAR LA SOIRÉE DE NOEL A ÉTÉ UN FRANC SUCCÈS
GRÂCE À LEUR PRÉCIEUX APPUI**



ABBOTT NUTRITION, ANTOINETTE DACOULIS, WWW.ABBOTTNUTRITION.CA
AMARO, EAU DE SOURCE, MÉLISSA PROVOST, WWW.AMARO.CA
BERNIER JOHANNE, PÉDICURE, (514) 621-8712
BIJOUTERIE CLAUDE GOUGEON & FILS, FRANÇOIS GOUGEON, (514) 721-0410
BOUTIN RÉJEAN, MUSICIEN, (450) 622-1204
BOUTIN YVON, AGENT IMMOBILIER AGRÉÉ, (514) 917-1003
BUFFET AMIEJOIE INC, PIERRE BÉLANGER, WWW.BUFFETAMIEJOIE.COM
BRENDA BUJOLD, INF. EN SOINS DE PIEDS, PIED RENAISSANT
CLUB DE HOCKEY CANADIENS DE MONTRÉAL, SYLVIE NADEAU, CANADIENS.COM
COPIE TOUS SERVICES, LORRAINE ET PIERRE, (514) 644-9999
CRÊTE LARIVIÈRE RITA, REPRÉSENTANTE AVON, (514) 524-0551
DELISLE GILBERTE ARTISTE PEINTRE, (514) 257-1796
DUCEPPE (THÉÂTRE JEAN DUCEPPE), GUYLAINE GUÉVIN, WWW.DUCEPPE.COM
ÉDITIONS FLAMMARIONS, LAURENT FIEDOS, WWW.EDITIONS.FLAMMARION.COM
ESPACE GO, THÉÂTRE, VÉRONIQUE RAPATEL, ESPACEGO.COM
HAHNEMANN NICOLE, REPRÉSENTANTE, TUPPERWARE, (514) 257-8115
IGA CLAUDE SAURO, CLAUDE SURO, PROPRIÉTAIRE, (514) 525-4281
LA TOHU, NATHALIE COOK, WWW.TOHU.CA
LAROSE JEAN-PIERRE, REPRÉSENTANT, PARTYLITE, (514) 721-7421
LES BRASSEURS DU NORD, BORÉALE, WWW.BOREALE.QC.CA
LES GRANDS EXPLORATEURS, LOUISE BILODEAU,
WWW.LESGRANDSEXPLORATEURS.COM
LIFESCAN CANADA, DANIEL JOBIN, WWW.ONETOUCH.CA
MUSÉE DES BEAUX ARTS, SYLVIE DESLAURIERS, WWW.MBAM.QC.CA
PELLERIN-BOUTIN MARIE-PAULE, ARTISTE, (450) 667-5939
PHARMACIE GEHANE MIKHAIL, (514) 376-1555
PHARMACIE JEAN-COUTU, JEAN-FRANÇOIS LEBLANC, (514) 351-3311
PHARMAPRIX MARC CHAMPAGNE, MARC CHAMPAGNE, (514) 498-4840
RÔTISSERIE AU COQ, STÉPHANE ST-HILAIRE, (514) 527-2441
UNIVINS INC, SYLVIE MÉNARD, WWW.UNIVINS.CA
WAGNER ANNIE, MASSOTHÉRAPEUTE, (514) 498-3817

Laboratoire Orthopédique Médicus offre aux membres de l'Amicale des diabétiques

« Journées Santé Dépistage gratuit »

Lundi le 18 avril ainsi que vendredi 29 avril

Vous avez des douleurs aux pieds, aux jambes ou au dos, n'hésitez pas à prendre rendez-vous au Laboratoire Orthopédique Médicus : 5050 Boul St-Laurent, Montréal (Métro Laurier)

Sur rendez-vous seulement : Denise Boucher (514) 525-3604 poste 319



MERCI ! À NOS BÉNÉVOLES 2010-2011

J'ai longtemps hésité à vous présenter tous les bénévoles qui offrent des heures de travail pour le bien-être de l'Amicale car en oublier Un ou Une serait pour moi une faute impardonnable. Mais ces généreuses personnes méritent que je me concentre et que j'y travaille activement et en voici une liste bien complète.

Adams Lova	Allard Denise	Suzanne Benoit Picard
Muriel Bigras	Pierre Boileau	Gérard Bonin
Lise Bourdua	Yvon Boutin	Denis Cadotte
Claude Chalut	Thérèse Chalut	Aurore Cormier
Josette Couture	Hélène D'Amours Robillard	Guy D'Aragon
Nicole Dagenais	Marguerite Daoust	Jean-Pierre Desroches
Denise Dufort	Pauline Emond-Gagné	Paul Gagné
Hervé Germain	Jean-Guy Grégoire	Marie Ange Joachim
Lise L'Écuyer	Georgette Laliberté	Alain Lamothe
Michel Latulippe	Adrienne Levasseur	Robert Maranda
Helen Marks-Solat	Paul Messier	Francine Michaud
Sakina Miri	Denise Métivier	Carole Noël
Florence Pageau	Belkis Passamai	Paul Poulin
Anne Provost	Réal Rhéaume	Jean Robillard
Marguerite Robillard	Marie-Claude Robillard	Catherine Robillard-Lapierre
Guillaume Robillard-Lapierre	Jean-Claude Rochon	Simone Tremblay

Il y a aussi ceux qui travaillent fort pour inviter leurs familles et/ou amis à nos activités :

Bruno Bérubé	Lina Benoit	France Desrochers
Hélène Lachapelle	Rita Lajeunesse	

N'oublions pas aussi les Professionnels qui nous offrent généreusement de leur temps pour vous présenter les conférences.

Nahla Aris-Jilwan, endocrinologue et coordonnatrice	Marie-Claire Beaudry, infirmière clinicienne
Nathalie Bessette, dentiste	Denis Charron, psycho-éducateur
Amélie Dombek, psychologue	Céline Durocher, nutritionniste
Julie Fortin, infirmière clinicienne	Nancy Lyons, infirmière
Michèle Martin, nutritionniste	Gehane Mikhaïl, pharmacienne
Chantal Monette, nutritionniste	Gilles Morand, orthésiste
Carole Morency, auteure	Stéphane Tardif, infirmier
Jean Vincelette, microbiologiste infectiologue	

JOURNAL PAR COURRIEL



Je tiens à remercier tous ceux et celles qui ont accepté de recevoir notre Journal L'Amical par courriel. Grâce à votre collaboration, nous pouvons être très fiers de cette action, car vous contribuez à réduire de façon significative nos frais de poste, nos frais d'achat de papeterie, nos frais d'impression. Nous sauvons aussi beaucoup de temps aux bénévoles car ils n'ont pas à étamper ni à timbrer les enveloppes. Ils n'ont pas non plus à insérer le journal dans ces enveloppes. En plus nous protégeons aussi l'environnement. WOW, quelle économie !

Depuis que notre équipe de bénévoles vous téléphone pour avoir votre accord, 377 membres ont accepté avec empressement cette nouvelle façon de recevoir leur Journal L'Amical ce qui contribue à une réduction de nos coûts d'environ 3 000 \$ par année.

Et ce n'est pas fini, car cette équipe continue à contacter ceux d'entre vous qui ont une adresse électronique pour obtenir votre accord pour recevoir votre journal de cette façon.

Je tiens à dire, en même temps, à tous ceux qui refusent de le recevoir par courriel, pour toutes sortes de raisons bien fondées, qu'il nous fera plaisir de vous le faire parvenir par courrier régulier, comme d'habitude. Ne vous inquiétez pas!

Francine Léveillé
Directrice générale

Médicus.ca

Orthèses plantaires - Chaussures adaptées
Bas sans couture - Monofilaments pour test de sensibilité

SUR DEMANDE, OBTENEZ GRATUITEMENT:

- ▶ VOTRE TROUSSE ORTHÉTIQUE POUR DIABÉTIQUE EXCLUSIVE À MÉDICUS**
- ▶ DÉPISTAGE PODO-POSTURAL GRATUIT*

** Allouer 4 à 6 semaines pour l'expédition - * sur mention de l'annonce et sur rendez-vous

1 866 525-3757

info@medicus.ca

MARC CHAMPAGNE, PHARMACIEN

Affilié à
PHARMAPRIX

H E U R E S D ' A F F A I R E
Lundi au vendredi : 8h00 à 23h00 - Samedi et dimanche : 8h00 à 22h00

Centre d'enseignement sur le diabète



Vente et enseignement complet
des lecteurs de glycémie et stylos à insuline.
Service d'impression graphique
des résultats de glycémie.
Cathéters, réservoirs et accessoires pour pompe à insuline.
Préparation de seringues d'insuline.
Pansements spécifiques.
Produits de stomie.



I n f i r m i è r e d i s p o n i b l e
Service de consultation privée et
visite à domicile au besoin pour nos patients

Lecteur LifeScan OneTouch gratuit avec achat de bandelettes

12 800, Sherbrooke est, Pointe-aux-Trembles
Tel : 514-498-4840

Amicale des diabétiques de l'Hôpital Notre-Dame
et de l'Hôpital Maisonneuve-Rosemont
2065, rue Alexandre de Sève, 9^e étage
Montréal, Québec H2L 2W5

Tél. : (514) 890-8000 ext. 25358

Courriel : amicale.diabetique.chum@ssss.gouv.qc.ca

Site Web : amicaledesdiabetiques.com

**AVIS DE CONVOCATION AUX MEMBRES DE L'AMICALE
21^e Assemblée générale annuelle**

Et simultanément, **CONVOCATION À UNE SÉANCE PUBLIQUE D'INFORMATION**
conformément aux exigences de la
Loi sur les Services de santé et des Services sociaux de Montréal

Mardi le 3 mai 2011, à 19 heures

Auditorium Rousselot, Hôpital Notre-Dame du CHUM, 1560 rue Sherbrooke Est

Mot de bienvenue et présentation de notre Association
à l'Assemblée générale des membres ouverte au Grand public, nous donnerons
l'information et répondrons aux questions de tous les participants.

ORDRE DU JOUR

1. Lecture de l'Avis de convocation et adoption de l'Ordre du Jour.
2. Lecture et adoption du Procès-verbal de l'Assemblée générale du mardi 4 mai 2010.
3. Lecture et adoption du Rapport financier au 31 décembre 2010.
4. Lecture et adoption du Rapport d'activités (Rapport du président 2009-2010)
5. Ratification des actes du Conseil d'administration;
6. Élection ou réélection des membres du Conseil d'administration.(4 postes vacants)
7. Levée de l'Assemblée

PAUSE

CONFÉRENCE vers 20 h

« Le voleur silencieux » Y-a-t-il un lien entre le diabète et l'ostéoporose?
Michèle Martin, nutritionniste

Prix de présence, entrée libre

**Pierre Boileau
Président**

Ont aussi collaboré à ce journal :



Marguerite Daoust
Lise L'Écuyer

Lise Thériault

Députée d'Anjou et
Ministre du Travail

7077, rue Beaubien Est bureau 205
Anjou (Québec) H1M 2Y2
Téléphone: 514 493-9630
Télécopieur: 514 493-9633
comteanjou@travail.gouv.qc.ca



Québec 

Conférences 2010-2011
Toujours le mardi
Toujours à 19h

Auditorium Raoul-Groulx
Maisonnette-Rosemont
Pavillon Rosemont
5689 boul. Rosemont

Mardi 5 avril 2011

L'importance de
l'hygiène buccale
chez la personne
diabétique.

Conférencière :

Nathalie Bessette, Dentiste



Auditorium Rousselot
Hôpital Notre-Dame
1560 Sherbrooke Est

Mardi 3 mai 2011
Assemblée générale

et à 20h

« Le voleur silencieux »
Y-a-t-il un lien entre le
diabète et l'ostéoporose?

Conférencière

Michèle Martin, nutritionniste

Proxim



Benoit, Jean-François
et Stéphane Morin
Pharmaciens

SOINS SPÉCIALISÉS

- Préparations stériles
- Pansements spécifiques
- Soins palliatifs
- Produits stomisés



CENTRE ORTHOPÉDIQUE
CENTRE DE DIABÈTE

OUVERT 7 JOURS / 7 SOIRS

Du lundi au vendredi : 8 h à 22 h • Samedi et dimanche : 9 h à 22 h



5955, Sherbrooke Est • 514-254-7513

Services Offerts en Pharmacie

Service pharmacologique personnalisé
Préparation de piluliers & de seringues d'insuline
Produits spécialisés pour diabétiques
Impression des résultats de votre glucomètre
Remplacement appareils de glycémie & stylos à insuline
Cathéters, réservoirs & accessoires pour pompe à insuline
Livraison locale & postale



PHARMACIE TAEN BOUAKEO

1384 ONTARIO E. (COIN PLESSIS) 514-526-7777

Centre de Services aux Diabétiques

Votre santé, c'est tout ce qui compte.

- Préparation de seringues à insuline
- Produits pour diabétiques
- Prise de glycémie
- Transfert gratuit de vos ordonnances
- Préparation de piluliers
- Visite en résidence
- Mesure de la tension artérielle
- Journées d'infirmière
- Récupération de médicaments périmés et seringues souillées
- Analyse de votre dossier par écrit



Place Maisonneuve
2937, rue Sherbrooke Est
Montréal
Tél.: (514) 525-7700
LIVRAISON GRATUITE

François Tremblay
Pharmacien

Affilié à

brunet